

# Установка для распыления пенополиуретана и полимочевины Reactor™



Предназначена для нанесения быстроотверждаемых  
многокомпонентных материалов



ПОДТВЕРЖДЕННОЕ КАЧЕСТВО. ПЕРЕДОВЫЕ ТЕХНОЛОГИИ.

# Компания Graco заботится о Вас

## Вне зависимости от поставленной задачи, компания Graco всегда может предложить оптимальное решение

Наносите ли Вы полимочевину или распыляете пенополиуретан, многокомпонентная система Graco Reactor® позволит Вам выполнить Вашу работу с непревзойденным результатом. На выбор предлагаются пневматические, электрические и гидравлические модели – мы всегда сможем предложить Вам оборудование, полностью отвечающее Вашим требованиям.

## Выбор типа системы

Технология: А = пневматическая; Е = электрическая; Н = гидравлическая



**Портативные системы,  
предназначенные для  
выполнения ремонтных работ**



**Системы  
начального уровня**



**Системы  
средней производительности**



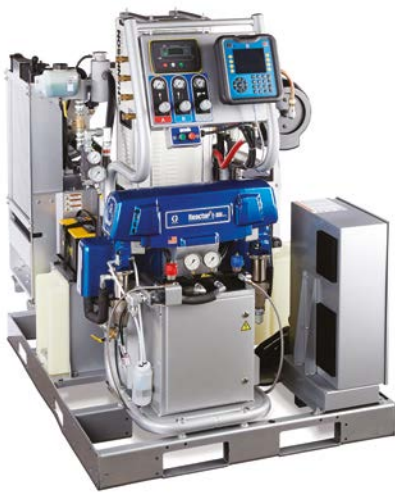
**Высокопроизводительные  
системы**

Портативные системы, предназначенные для выполнения ремонтных работ		Системы начального уровня		Системы средней производительности		Высокопроизводительные системы	
РАСПЫЛЕНИЕ ПЕНОПОЛИУРЕТАНА	НАНЕСЕНИЕ ПОКРЫТИЙ	РАСПЫЛЕНИЕ ПЕНОПОЛИУРЕТАНА	НАНЕСЕНИЕ ПОКРЫТИЙ	РАСПЫЛЕНИЕ ПЕНОПОЛИУРЕТАНА	НАНЕСЕНИЕ ПОКРЫТИЙ	РАСПЫЛЕНИЕ ПЕНОПОЛИУРЕТАНА	НАНЕСЕНИЕ ПОКРЫТИЙ
E-10	E-10hp	A-25 E-20	A-XP1 E-10hp E-XP1	E-30 H-30	E-XP2 H-XP2	H-40 H-50	H-XP3

## Расширенная трехлетняя гарантия

Мы предлагаем наиболее привлекательную программу гарантийного обслуживания: гарантия распространяется на все компоненты оборудования, изготовленные нашей компанией. Выполняя работу, Вы можете быть уверены, что Вам не придется воспользоваться данной гарантией, однако, в случае необходимости, мы всегда будем рады оказать Вам свою помощь.

Для установок Reactor 2 предоставляется расширенная трехлетняя гарантия, которая распространяется на платы управления, дисплей и электромотор (только серия E). Для получения более подробной информации о программе гарантийного обслуживания, ознакомьтесь с руководством по эксплуатации оборудования.



**Готовые к эксплуатации системы**

РАСПЫЛЕНИЕ ПЕНОПОЛИУРЕТАНА	НАНЕСЕНИЕ ПОКРЫТИЙ
E-30i	E-XP2i



# Оценка производительности

Рабочие характеристики с учетом используемой модели камеры смешивания

Используйте данные графики для оценки производительности выбранной системы, применяемой совместно с различными типами камер смешивания. Скорость потока указана для материалов вязкостью 60 сП.

*См. примеры, представленные ниже.*

## Как использовать представленные графики

- Определите давление распыления
- Выберите тип камеры смешивания и производительность
- Выберите модель оборудования

Примечание: В область, имеющую темный оттенок, включены модели оборудования, представленные в области, имеющей более светлый оттенок.

## Пример распыления пенополиуретана

Камера смешивания: AR6060 (03)

Давление: 85 Бар

Производительность: 10 кг/мин\*

**Reactor H-30, E-30, H-40, H-50**

## Пример нанесения покрытий

Камера смешивания: AR2929 (00)

Давление: 105 Бар

Производительность: 3,4 л/мин\*

**Reactor E-XP1, E-XP2, H-XP2, H-XP3, E-10hp**

\*В случае использования плоского сопла производительность будет немного ниже, чем в случае использования круглого сопла

## Область применения

### Распыление пенополиуретана

- Теплоизоляция стен жилых зданий и коммерческих сооружений
- Аэрокосмическая промышленность
- Заливка бетона
- Заполнение стыков и пустот
- Термоизоляция крыш

### Защитные покрытия

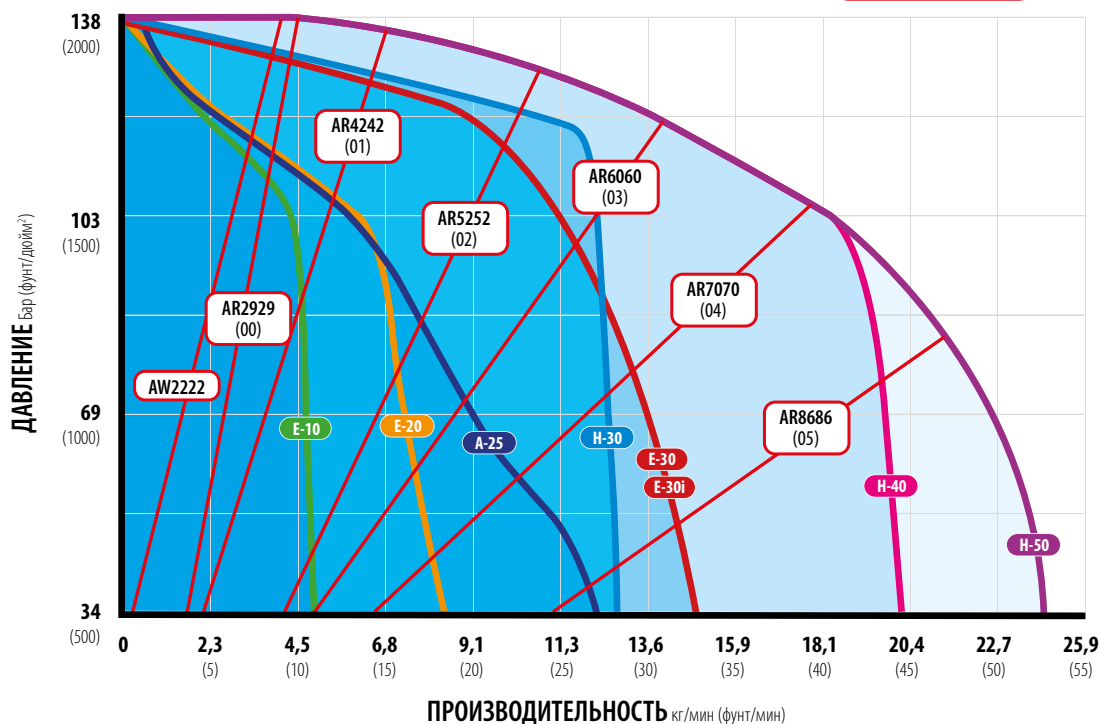
- Нанесение уплотняющих составов и клеев, используемых при укладке напольных покрытий
- Нанесение декоративных покрытий
- Производство морских судов и продукции кораблестроительной отрасли
- Нанесение покрытий на поверхности труб и резервуаров
- Гидроизоляция
- Обслуживание водоочистных сооружений
- Нанесение защитных покрытий для кузовов грузовых автомобилей



## ОБОРУДОВАНИЕ ДЛЯ РАСПЫЛЕНИЯ ПЕНОПОЛИУРЕТАНА

КАМЕРЫ СМЕШИВАНИЯ

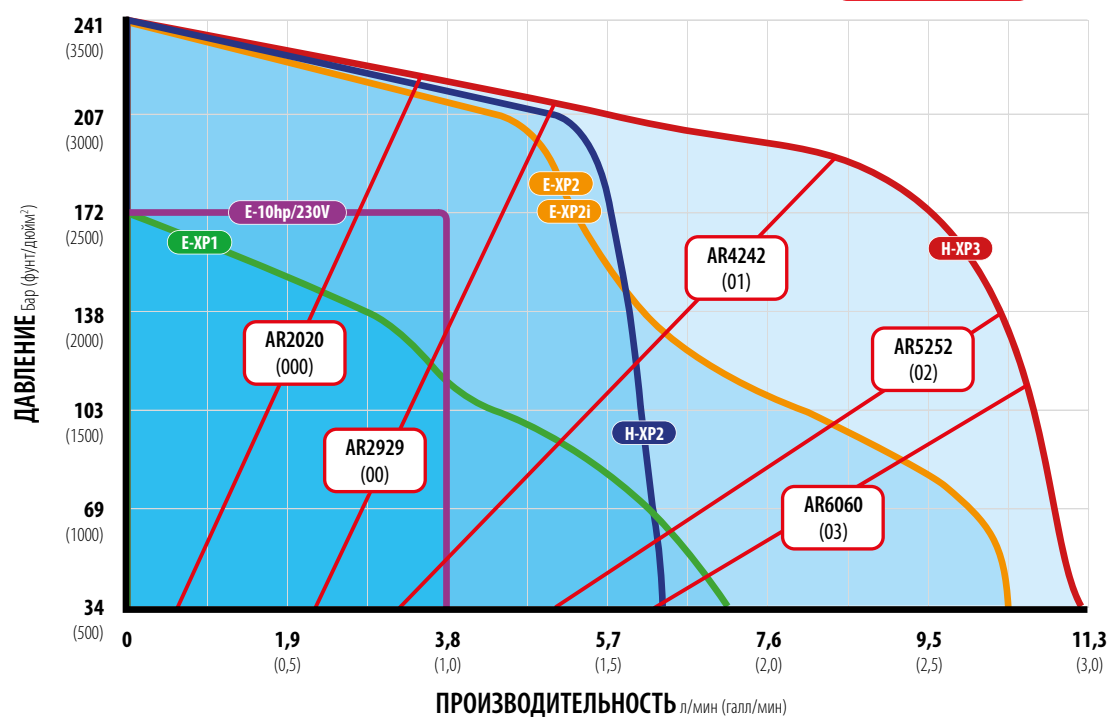
ОБОРУДОВАНИЕ



## ОБОРУДОВАНИЕ ДЛЯ НАНЕСЕНИЯ ПОКРЫТИЙ

КАМЕРЫ СМЕШИВАНИЯ

ОБОРУДОВАНИЕ



# Передовые решения в промышленности

Так же как и Вы, мы хотим, чтобы наши потребители были полностью удовлетворены качеством оборудования, приобретенного для нанесения пенополиуретанов и полимочевины. Целью компании Graco является создание оборудования, позволяющего более аккуратно и эффективно наносить материалы с точным соблюдением всех рекомендаций производителей материалов, способствуя успешному развитию Вашего бизнеса.

## Усовершенствованный контроль рабочего процесса



### Усовершенствованная система управления

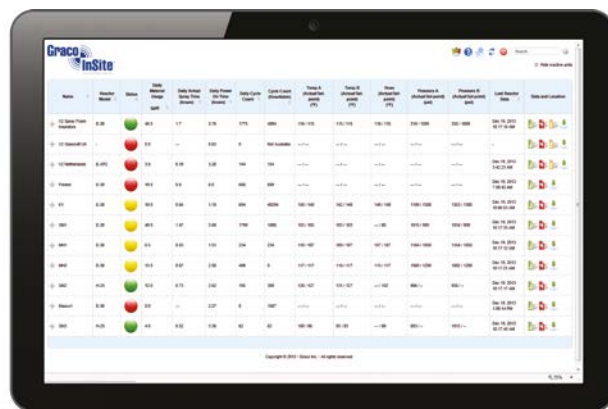
Все системы Reactor 2 стандартно комплектуются блоком мониторинга и управления (ADM). Помимо возможности отслеживания, мониторинга и сохранения информации о проекте, блок мониторинга и управления позволяет производить загрузку статистических данных на USB накопитель для дальнейшего их анализа.

### Информация, отображенная на экране:

Уровни заполнения бочки с материалом – удобство получения информации о недостаточном количестве материала. Один из множества экранов, представленных в блоке мониторинга и управления.

## Система удаленного контроля Graco InSite™

Контроль технологического процесса вне зависимости от Вашего местоположения. Используя информацию, предоставляемую системой Graco InSite, Вы сможете значительно сократить Ваши расходы, повысить качество работы и упростить процесс поиска и устранения неисправностей. Собранные данные хранятся в системе и могут быть доступны для пользователей по средствам сети Internet. Для получения более подробной информации о системе Graco InSite и ознакомления с имеющимися рабочими режимами посетите наш сайт [gracoinsite.com](http://gracoinsite.com)! Система Graco InSite стандартно устанавливается в моделях Reactor 2 Elite.



## Улучшенная производительность

	A	B	Q	BAR	Enabled
RECIPE A	0	0	0	354	<input type="checkbox"/>
RECIPE B	0	0	0	354	<input type="checkbox"/>
RECIPE C	0	0	0	354	<input type="checkbox"/>
RECIPE D	0	0	0	354	<input type="checkbox"/>
RECIPE E	0	0	0	354	<input type="checkbox"/>
RECIPE F	0	0	0	354	<input type="checkbox"/>
RECIPE G	0	0	0	354	<input type="checkbox"/>
RECIPE H	0	0	0	354	<input type="checkbox"/>

### Точная подача материала

Блок ADM позволяет сохранять до 24 рецептов материала, в результате чего процесс изменения параметров материала происходит очень легко, быстро и безотказно. Сокращая количество ошибок, вызванных человеческим фактором на начальных этапах рабочего процесса, Вы производите распыление материала строго согласно рекомендациям, предоставленным компаниями-производителями.



## Простота сервисного обслуживания

Попробуйте прямо сейчас!



### Сокращение времени простоя оборудования благодаря использованию QR-кодов

Сообщения об ошибках, возникающие на экране модуля ADM, представлены в виде QR-кода. Отсканировав QR-код с помощью смартфона или другого электронного устройства, Вы сможете ознакомиться с описанием неисправности и способами ее устранения. С помощью отсканированного кода Вы будете перенаправлены на сайт [help.graco.com](http://help.graco.com), где сможете найти актуальную информацию по поиску и устранению неисправностей.

## Уверенность в безотказности работы оборудования

### Современные электронные компоненты

Электронные компоненты системы Graco Reactor 2 полностью соответствуют высочайшим стандартам надежности. Используемые модули более надежны и способны выдерживать различные скачки напряжения.



### Дополнительное средство защиты от перенапряжения

В качестве дополнительного средства защиты от скачков напряжения в системе Reactor 2 установлено устройство защиты от перенапряжения. В случае скачка напряжения Вам потребуется заменить только недорогое устройство защиты от перенапряжения, а не весь модуль управления. Все установки Reactor 2 поставляются в комплекте с запасным устройством защиты от перенапряжения, что позволяет Вам незамедлительно производить повторный запуск оборудования.



# Портативные системы, предназначенные для выполнения ремонтных работ

Характерные особенности портативных систем, предназначенных для выполнения ремонтных работ:

- **Экономия времени** – быстрое выполнение небольших объемов работ без ущерба для производительности
- **Автономная система** – не требуется наличие подающих насосов
- **Простота эксплуатации** – запуск мотора нажатием одной кнопки
- **Совместимость** – использование стандартных распылителей, хорошо знакомых оператору

## Reactor E-10hp

### Быстрота запуска для улучшения продуктивности

Обеспечьте рост Вашего бизнеса, начав работы по нанесению полимочевины. Установка Reactor E-10hp – это недорогая высокотехнологичная система, позволяющая обеспечить значительный рост Вашего бизнеса. Не смотря на то, что это система начального уровня, она обладает достаточной мощностью и подключается к стандартным электрическим розеткам, не требуя наличия генератора.

#### Датчики низкого уровня

- Указывают на низкий уровень материала (не более 3,8 л)
- Отсутствие контакта с материалом – предотвращение налипания

#### Ускоренный нагрев

- Производит передачу энергии, вырабатываемой в цепи электродвигателя, к дополнительным стержням нагревателя
- Ускоренный подогрев материала во время работы в режиме рециркуляции

#### Изолированные баки

- Двойные стенки, удерживающие тепло
- Гладкое внутреннее покрытие, упрощающее очистку
- Усовершенствованная конструкция уплотнения крышки, уменьшающая вероятность утечки материала

#### Быстроразъемные насосы

- Простота демонтажа и технического обслуживания

#### Y-образные фильтры с температурными датчиками

- Позволяют с точностью определить текущую температуру нагрева бака

#### Цифровая система контроля температуры нагрева

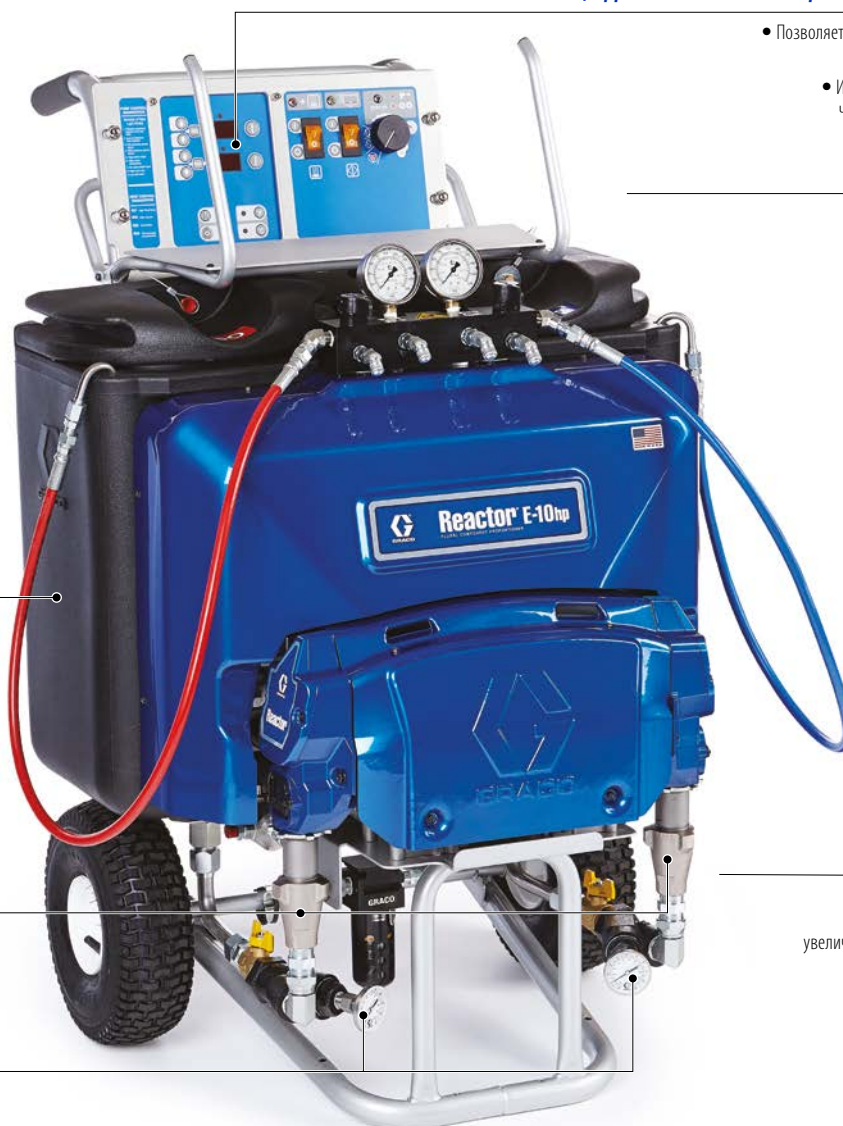
- Позволяет установить необходимое значение температурного режима
- Использует те же платы управления, что и стандартная установка Reactor

#### Мотор

- 50% увеличение мощности по сравнению с Reactor E-10
- Улучшение производительности, уменьшение перепадов давления

#### Надежный гибридный нагреватель

- Большая мощность, более высокая скорость нагрева – увеличение времени безотказной работы





Reactor E-10

## Позволяет существенно сократить расходы на покупку материалов (до 30% по сравнению с одноразовыми системами)

Установки Reactor E-10 идеально подходят для распыления многокомпонентных материалов, заполнения швов и выполнения ремонтных работ. Возможность управления силами одного оператора позволяет экономить время и деньги!

### *Интуитивно понятная система управления*

- Простота запуска и прекращения работ
- Цифровой температурный дисплей

### *Нагреватель и шланг*

- До 2 кВт мощности, используемой для подогрева циркулирующего материала

### *Электромотор*

- Улучшенная производительность
- Снижение эксплуатационных расходов

### *Энергопотребление*

- Низкий уровень потребления электроэнергии, подключение к стандартной электрической розетке



# Системы начального уровня

Reactor E-20 и E-XP1

## Надежность, которая Вам необходима

Оборудованные системой диагностики и учета параметров рабочего процесса, установки Reactor E-20 и E-XP1 обеспечивают полный контроль процесса нанесения вспененных изоляционных покрытий.

### Высокая надежность

- Мощные гибридные нагреватели
- Аккуратный нагрев материала с использованием высокоточного температурного датчика

### Простота управления

- Цифровая система контроля температуры и уровня давления

### Платы управления нагревателем

- Высокonaдежный модульный нагреватель
- Увеличение времени безотказной работы

### Насосы

- Быстроразъемная конструкция для простоты проведения технического обслуживания

### Система нагрева шланга

- Не требует переключения отпаек обмотки трансформатора



Характерные особенности системы начального уровня:

- **Простота маневрирования** – наличие колесной тележки позволяет максимально приблизить оборудование к обрабатываемой поверхности
- **Простота эксплуатации** – идеально подходит для работы с малыми и средними объемами материала
- **Доступная цена** – идеальное решение для выполнения работ в жилых помещениях, а также реализации коммерческих проектов

## Reactor A-25 & A-XP1

### Оптимальный выбор по доступной цене

Система Reactor A-25 и A-XP1 обеспечивает постоянный температурный режим даже при максимальной скорости подачи материала, что позволяет значительно повысить качество нанесения пенополиуретана. Уверенность в надежности оборудования, благодаря высококачественному пневмомотору Graco.

#### Три области подогрева

- Три независимых области подогрева материала – нагреватели для изоцианата и полиола, нагреваемый шланг
- Позволяет обеспечить необходимый температурный режим для нанесения материалов разной степени вязкости
- Цифровой регулятор температурного режима

#### Распределительный коллектор

- Простой и быстрый способ регулировки уровня давления в системе

#### Гибридный нагреватель

- Позволяет обеспечить оптимальный температурный режим



#### Система DataTrak™

- Сбрасываемый счетчик, позволяющий отслеживать расход материала

#### Пневмомотор NXT®

- Малый расход воздуха, обеспечивающий высокую эффективность работы
- Наличие глушителя позволяет минимизировать уровень звукового давления
- Наличие воздушного клапана позволяет сократить время прохождения мертвых точек

#### Смазочная система насоса, используемого для подачи изоцианата

- Позволяет предотвратить кристаллизацию изоцианата на уплотнениях и валу насоса

#### Быстросъемные насосы

- Простота технического обслуживания
- Быстрота демонтажа

# Системы средней производительности

Характерные особенности электрической системы:

- **Повышение продуктивности** – достаточный уровень мощности для выполнения работ в жилых и коммерческих зданиях
- **Равномерный окрасочный отпечаток** – минимизация перепадов давления при прохождении поршнем насоса мертвых точек
- **Увеличение свободного места в кузове автомобиля** – уменьшение площади основания по сравнению с другими системами распыления

## Системы Reactor 2 серии Electric

### Проверенная надежность и непревзойденное качество

Обладая надежностью, проверенной временем, система Reactor 2 E занимает лидирующие позиции среди представленных в индустрии аналогов. Автономные системы Reactor 2 представлены двумя моделями: E-30 и E-XP2.

#### Усовершенствованная система управления

- Удобный для оператора модуль управления ADM
- Система удаленного предоставления отчетности Graco InSite\*

#### Удобство изменения настроек

- Электронные компоненты управления расположены над насосами – комфортная высота размещения для простоты проведения технического обслуживания

#### Бесщеточный электромотор

- Улучшение контроля и повышение производительности
- Отсутствие необходимости проведения технического обслуживания
- Увеличение срока службы

#### Простота поиска и устранения неисправностей

- Y-образный фильтр, предназначенный для подключения аналогового термометра и манометра
- Показания встроенных датчиков температуры и давления, установленных на входе, отображаются и сохраняются в блоке ADM и системе Graco InSite\*

#### Компактная конструкция

- 40% уменьшение площади занимаемой поверхности по сравнению с традиционными установками Reactor E-30

#### \* Модели серии Elite

- Система Graco InSite устанавливается прямо на заводе
- Датчики температуры и уровня давления на входе (подключается к системе Graco InSite)
- Оплетка Xtreme-Wrap™, предназначенная для нагреваемых шлангов. Поставляется при заказе комплекта



# Высокопроизводительные системы

Характерные особенности гидравлической системы:

- **Функциональная надежность** – надежная и долговечная система распыления, обладающая продолжительным сроком безотказной работы
- **Сокращение времени простоя** – увеличенный интервал между плановым техническим обслуживанием
- **Улучшенная производительность** – подходит для интенсивной эксплуатации

Гидравлические системы Reactor 2

## Возможность распыления больших объемов материала для обеспечения максимальной производительности

Гидравлические установки Graco Reactor позволяют производить подачу больших объемов материала и обладают высокой производительностью. Идеально подходят для использования в производственных условиях, а также для распыления больших объемов материала. Автономные системы Reactor 2 представлены следующими моделями: H-30, H-40, H-50, H-XP2 и H-XP3.

### Усовершенствованная система управления

- Удобный для оператора модуль управления ADM
- Graco InSite – Система удаленного предоставления отчетности\* (устанавливается в моделях серии Elite)

### Удобство изменения настроек

- Электронные компоненты управления расположены над насосами – комфортная высота размещения для простоты проведения технического обслуживания

### Перемычки напряжения

- Имеются в моделях H-30 и H-XP2 (внутри шкафа для электронного оборудования), позволяют использовать для работы одной установки различное напряжение

### Горизонтальная напорная линия

- Замедленная скорость цикла

### Простота поиска и устранения неисправностей

- Y-образные фильтры, предназначенные для подключения аналогового термометра и манометра
- Показания встроенных датчиков температуры и давления, установленных на входе, отображаются и сохраняются в блоке ADM и системе Graco InSite\*

### Реверсивные датчики

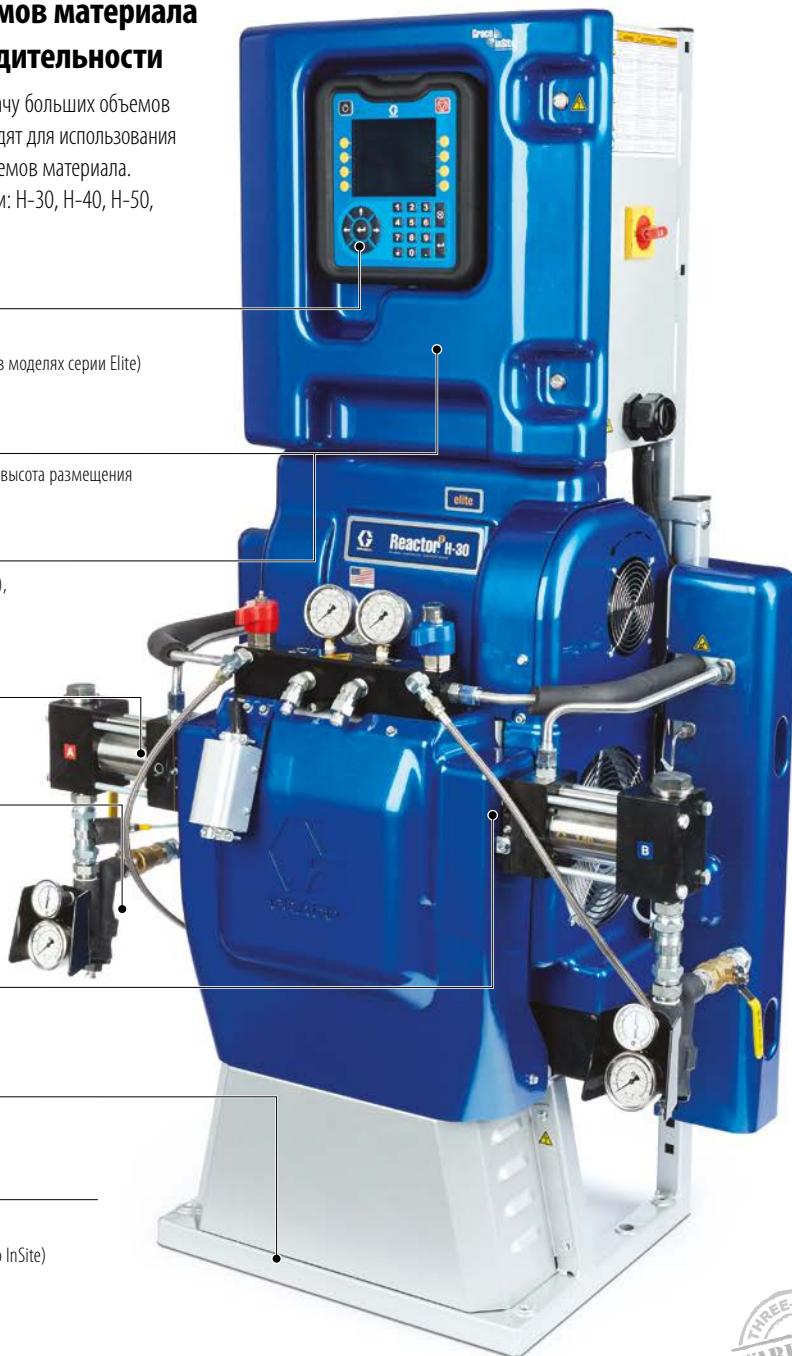
- Бесконтактные, что позволяет увеличить срок эксплуатации

### Компактная конструкция

- Площадь основания аналогична площади основания традиционных установок серии H

### \* Модели серии Elite

- Система Graco InSite в комплекте
- Датчики температуры и уровня давления на входе (подключаются к системе Graco InSite)
- Оплетка Xtreme-Wrap™, предназначенная для нагреваемых шлангов. Поставляется при заказе комплекта



## Кардинально измените методы ведения Вашего бизнеса

Каждая конструктивная особенность установки Reactor 2 была продумана самым тщательным образом, чтобы помочь развитию Вашего бизнеса. Усовершенствование программного и аппаратного обеспечения позволило значительно улучшить производительность оборудования. Новейшие технологии, улучшающие конечный результат.

# ГОТОВЫЕ К ЭКСПЛУАТАЦИИ СИСТЕМЫ

## Интегрированный блок управления пневмокомпонентами

- Используется для подающих насосов (А и В), мешалки и пистолета
- Наличие одного подключения к пневмолинии позволяет сократить количество шлангов, а также значительно уменьшает время, затрачиваемое на сборку оборудования

## Система регенерации тепла

- Передача тепла, получаемого от охлаждающей жидкости двигателя, для подогрева материала А и В

## Простота поиска и устранения неисправностей

- Y-образные фильтры, предназначенные для подключения аналогового термометра и манометра
- Показания встроенных датчиков температуры и давления, установленных на входе, отображаются и сохраняются в блоке ADM и системе Graco InSite

## Дополнительный нагреватель

- 4000 Вт нагреватель (поставляется только для высокотемпературных систем)

## Топливный бак

- Емкость – 83 литра
- Может быть установлен на удалении

## Блок управления мотором

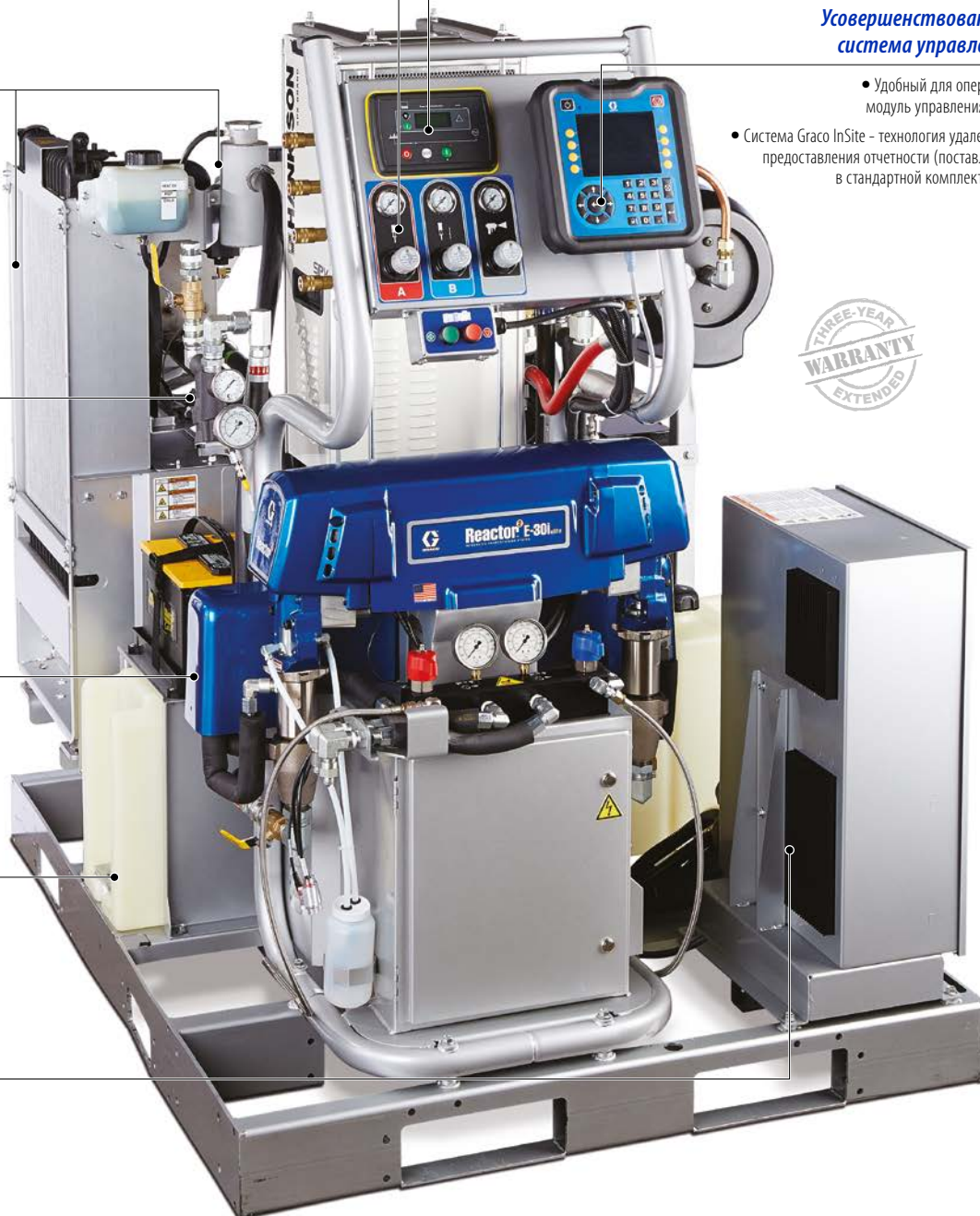
- Равномерное давление в распылителе улучшает производительность
- Снижение пульсации при прохождении мертвых точек

## Элементы управления работой генератора

- Интегрированные элементы управления позволяют упростить работу оператора
- Мониторинг работы двигателя

## Усовершенствованная система управления

- Удобный для оператора модуль управления ADM
- Система Graco InSite – технология удаленного предоставления отчетности (поставляется в стандартной комплектации)



Оцените экономию Ваших затрат на [www.graco.com/integrated](http://www.graco.com/integrated)

\*Замена обычного 40 кВт генератора на 22 кВт генератор позволит значительно сократить расход топлива. Указано приблизительное значение. На практике может отличаться от указанного значения.

## Преимущества готовых к эксплуатации систем:

- **Экономия времени** — система полностью мобильна и легко устанавливается в фургон
- **Сокращение расхода дизельного топлива** — ежегодная экономия, в среднем, до 50%\*
- **Отсутствие проблем**, связанных с использованием внешних источников электропитания и недорогих генераторов
- **Повышенная тепловая мощность** — быстрая установка необходимого температурного режима для минимизации времени простоя во время рециркуляции
- **Сокращение расхода топлива** — за счет малых размеров установка помещается в небольшом пространстве, что позволяет использовать для ее перевозки небольшие прицепы; для перевозки небольших прицепов требуются автомобили с меньшим объемом двигателя

Reactor 2 E-30i и E-XP2i

## Оборудование полностью готово к работе сразу после поставки

В состав комплексной системы входит электроустановка Reactor, дизель-генератор, воздушный компрессор и осушитель воздуха. Благодаря уникальной конструкции (ожидает получения патента) обеспечивается постоянный контроль температурного режима, что позволяет поддерживать необходимую температуру без перерасхода энергии. Избыточное тепло, поступающее от генератора, используется для подогрева материала, что позволяет использовать генератор меньшего размера.

### Система Graco InSite - технология удаленного предоставления отчетности

- Стандартно устанавливается для всех интегрированных систем

### Встроенный воздушный компрессор

Стандартно устанавливается на некоторых моделях

- Безбактовый
- Ротационный пластинчатый компрессор Hydrovane

### Коммутационная панель

- Простота доступа к элементам управления и выключателям
- Дополнительные выключатели предназначены для подсоединения компрессора и другого необходимого оборудования

### Генератор

- Двигатель Perkins, 29 л.с.
- 22 кВт генератор Mecc Alte
- Сокращение расхода топлива за счет использования двигателя меньшего объема

### Рефрижераторный осушитель сжатого воздуха

- Эффективно удаляет влагу из источника подачи сжатого воздуха
- Стандартно устанавливается на некоторых моделях



# Оборудование для распыления пенополиуретана

Компания Graco заботится о Вас



МОДЕЛЬ	Пневматическая (серия А)		Электрическая (серия Е)	
	А-25	Е-10	Е-20	Reactor 2 Е-30
<b>Максимальное рабочее давление</b>	138 Бар (2000 фунт/дюйм <sup>2</sup> , 13,8 МПа) 800 л/мин, расход воздуха при 100 фунт/дюйм <sup>2</sup>	138 Бар (2000 фунт/дюйм <sup>2</sup> , 13,8 МПа)	138 Бар (2000 фунт/дюйм <sup>2</sup> , 13,8 МПа)	138 Бар (2000 фунт/дюйм <sup>2</sup> , 13,8 МПа)
<b>Минимальное рабочее давление</b>	-	-	-	-
<b>Максимальная длина шланга</b>	64 м	32 м	64 м	94 м
<b>Максимальная температура материала</b>	88°С	71°С	88°С	88°С
<b>Производительность</b>	11,4 кг	5,4 кг	9 кг	13,6 кг
<b>Вес</b>	140,6 кг	С подогревом: 72 кг Без подогрева: 68 кг	155 кг	161 кг
<b>Совместимость с Graco InSite</b>	Нет	Нет	Да	Да
<b>Информация для заказа</b>	<b>С 6 кВт нагревателем:</b> 262614  *Сила тока 230 В, 1 фаза — 40А 230 В, 3 фазы — 32 А 400 В, 3 фазы — 18, 5 А	<b>С 1,7 кВт нагревателем:</b> 120 В, 2 провод 249570  <b>С 2 кВт нагревателем:</b>  <b>240 В, 2 провод</b> 249571  <b>240 В, 1 провод</b> 249572  <b>Система без подогрева:</b>  <b>120 В</b> 249576  <b>240 В</b> 249577	<b>С 6 кВт нагревателем:</b>  <b>230 В, 1 фаза — 48 А</b> 259025  <b>230 В, 3 фазы — 32 А</b> 259034  <b>400 В, 3 фазы — 24 А</b> 259030	<b>С 10,2 кВт нагревателем:</b> 272110 - Elite 272010 - стандарт  <b>С 15,3 кВт нагревателем:</b> 272111 - Elite 272011 - стандарт  *Сила тока <b>10 кВт:</b> 230 В, 1 фаза — 78 А 230 В, 3 фазы — 50 А 400 В, 3 фазы — 34 А  <b>15 кВт:</b> 230 В, 1 фаза — 100 А 230 В, 3 фазы — 62 А 400 В, 3 фазы — 35 А
<b>Комплекты</b>	‡	‡	‡	‡
<b>Руководство по эксплуатации</b>	3А1569	311075	312065	333023
<b>Руководство по ремонту</b>	3А1570	311075	312066	333024

\*Системы Reactor могут быть настроены для подключения к различным источникам напряжения: 230 В - 1 фаза; 230 В - 3 фазы; 400 В - 3 фазы

‡ Доступны установки в базовой комплектации

## ‡ Установки в базовой комплектации

Большинство установок Reactor представлены в базовой комплектации, в состав которой входят:

- Система
- Оконечный шланг
- Шланг
- Пистолет-распылитель на выбор: Fusion® AP, CS или Probler® P2

Для заказа данного комплекта укажите вместо двух первых цифр каталожного номера буквы, обозначающие модель пистолета-распылителя.

Fusion AP = AP; Fusion CS = CS; Probler P2 = P2

**Пример:** Система 272110 в базовой комплектации с пистолетом-распылителем Fusion AP будет иметь каталожный номер AP2110





Электрическая (серия E)	Гидравлическая (серия H)		
Reactor 2 E-30i	Reactor 2 H-30	Reactor 2 H-40	Reactor 2 H-50
138 Бар (2000 фунт/дюйм <sup>2</sup> , 13,8 МПа)	138 Бар (2000 фунт/дюйм <sup>2</sup> , 13,8 МПа)	138 Бар (2000 фунт/дюйм <sup>2</sup> , 13,8 МПа)	138 Бар (2000 фунт/дюйм <sup>2</sup> , 13,8 МПа)
-	48 Бар (700 фунт/дюйм <sup>2</sup> , 4,8 МПа)	41 Бар (600 фунт/дюйм <sup>2</sup> , 4,1 МПа)	41 Бар (600 фунт/дюйм <sup>2</sup> , 4,1 МПа)
94 м	94 м	125 м	125 м
88°С	88°С	88°С	88°С
13,6 кг	10,5 кг	17 кг	20 кг
793,7 кг - без компрессора 998 кг - с компрессором	10 кВт: 247 кг 15 кВт: 252 кг	272 кг	272 кг
Да	Да	Да	Да
<b>Без компрессора:</b> 272079 Энергопотребление: 52 А при 240 В 272080 (Дополнительный нагреватель) Энергопотребление: 35 А при 240 В <b>С компрессором:</b> 272089 Энергопотребление: 22 А при 240 В 272090 (Дополнительный нагреватель) Энергопотребление: 5 А при 240 В <b>Прочие технические характеристики:</b> Компрессор: Hydrovane 5 ЛС, 16 фут <sup>3</sup> /мин, 240 В, 1 фаза, 60 Гц Осушитель воздуха: Hankison, охлажденный 22 фут <sup>3</sup> /мин, 115 В, 1 фаза, 60 Гц Двигатель: Perkins 404-22G, 2,2 л, 29 ЛС Генератор: Mess Alte 22 кВт, 240 В, 1 фаза, 60 Гц, плоский	<b>С 10,2 кВт нагревателем:</b> 17Н131 - Elite 17Н031 - стандарт <b>С 15,3 кВт нагревателем:</b> 17Н132 - Elite 17Н032 - стандарт <b>*Сила тока</b> <b>10 кВт:</b> 230 В, 1 фаза — 79 А 230 В, 3 фазы — 46 А 400 В, 3 фазы — 35 А <b>15 кВт:</b> 230 В, 1 фаза — 100 А 230 В, 3 фазы — 59 А 400 В, 3 фазы — 35 А	<b>С 15,3 кВт нагревателем:</b> 230 В, 3 фазы — 71 А 17Н143 - Elite 17Н043 - стандарт <b>400 В, 3 фазы — 41 А</b> 17Н145 - Elite 17Н045 - стандарт <b>С 20,4 кВт нагревателем:</b> 230 В, 3 фазы — 95 А 17Н144 - Elite 17Н044 - стандарт <b>400 В, 3 фазы — 52 А</b> 17Н146 - Elite 17Н046 - стандарт	<b>С 20,4 кВт нагревателем:</b> 230 В, 3 фазы — 95 А 17Н153 - Elite 17Н053 - стандарт <b>400 В, 3 фазы — 52 А</b> 17Н156 - Elite 17Н056 - стандарт
‡	‡	‡	‡
332636	334945	334945	334945
332637	334946	334946	334946

\*Системы Reactog могут быть настроены для подключения к различным источникам напряжения: 230 В - 1 фаза; 230 В - 3 фазы; 400 В - 3 фазы

‡ Доступны установки в базовой комплектации

### ‡ Установки в базовой комплектации

Большинство установок Reactog представлены в базовой комплектации, в состав которой входят:

- Система
- Оконечный шланг
- Шланг
- Пистолет-распылитель на выбор: Fusion® AP, CS или Probler® P2

Для заказа данного комплекта укажите вместо двух первых цифр каталожного номера буквы, обозначающие модель пистолета-распылителя.

Fusion AP = AP; Fusion CS = CS; Probler P2 = P2

**Пример:** Система 272110 в базовой комплектации с пистолетом-распылителем Fusion AP будет иметь каталожный номер AP2110

# Оборудование для нанесения покрытий

Компания Graco заботится о Вас



МОДЕЛЬ	Пневматическая (серия А)		Электрическая (серия Е)		
	А-ХР1	Е-10hp	Е-ХР1	Reactor 2 Е-ХР2	Reactor 2 Е-ХР2i
<b>Максимальное рабочее давление</b>	240 бар (3500 фунт/дюйм <sup>2</sup> , 24,0 МПа)	172 бар (2500 фунт/дюйм <sup>2</sup> , 17,2 МПа)	172 бар (2500 фунт/дюйм <sup>2</sup> , 17,2 МПа)	240 бар (3500 фунт/дюйм <sup>2</sup> , 24,0 МПа)	240 бар (3500 фунт/дюйм <sup>2</sup> , 24,0 МПа)
<b>Минимальное рабочее давление</b>	N/A	-	-	-	-
<b>Максимальная длина шланга</b>	64 м	32 м	64 м	94 м	94 м
<b>Максимальная температура материала</b>	77°С	77°С	88°С	88°С	88°С
<b>Производительность</b>	5,7 л/мин	3,8 л/мин	3,8 л/мин	7,6 л/мин	7,6 л/мин
<b>Вес</b>	114 кг	108 кг	155 кг	159 кг	793,7 кг – без компрессора 998 кг – с компрессором
<b>Совместимость с Graco InSite</b>	Нет	Нет	Да	Да	Да
<b>Информация для заказа</b>	<b>С 10,2 кВт нагревателем:</b> 24Y165  230V, фаза — 56А 230V, фазы — 46А 400V, фазы — 26А	<b>120 В</b> 24T100  <b>230 В</b> 24T901	<b>С 10,2 кВт нагревателем:</b>  <b>230 В, 1 фаза — 69 А</b> 259024  <b>230 В, 3 фазы — 43 А</b> 259033  <b>400 В, 3 фазы — 24 А</b> 259029	<b>С 15,3 кВт нагревателем:</b> 272112 - Elite 272012 - стандарт  <b>*Сила тока</b> 230 В, 1 фаза — 100 А 230 В, 3 фазы — 59 А 400 В, 3 фазы — 35 А	<b>Без компрессора:</b> 272081 Энергопотребление: 35 А при 240 В <b>С компрессором:</b> 272091 Энергопотребление: 5 А при 240 В <b>Прочие технические характеристики:</b> Компрессор: Hydrovane 5 ЛС, 16 фт <sup>3</sup> /мин, 240 В, 1 фаза, 60 Гц Осушитель воздуха: Hankison, охлажденный 22 фт <sup>3</sup> /мин, 115 В, 1 фаза, 60 Гц Двигатель: Perkins 404-22G, 2,2 л, 29 ЛС Генератор: Mecc Alte 22 кВт, 240 В, 1 фаза, 60 Гц, плоский
<b>Комплекты</b>	‡	‡	‡	‡	‡
<b>Руководство по эксплуатации</b>	3A1569	332144	312065	333023	332636
<b>Руководство по ремонту</b>	3A1570	332144	312066	333024	332637

\*Системы Reactor могут быть настроены для подключения к различным источникам напряжения: 230 В - 1 фаза; 230 В - 3 фазы; 400 В - 3 фазы

‡ Доступны установки в базовой комплектации

## ‡ Установки в базовой комплектации

Большинство установок Reactor представлены в базовой комплектации, в состав которой входят:

- Система
- Оконечный шланг
- Шланг
- Пистолет-распылитель на выбор: Fusion® AP или Probler® P2

Для заказа данного комплекта укажите вместо двух первых цифр каталожного номера буквы, обозначающие модель пистолета-распылителя. Fusion AP = AP; Probler P2 = P2

**Пример:** Система 272112 в базовой комплектации с пистолетом-распылителем Fusion AP будет иметь каталожный номер AP2112

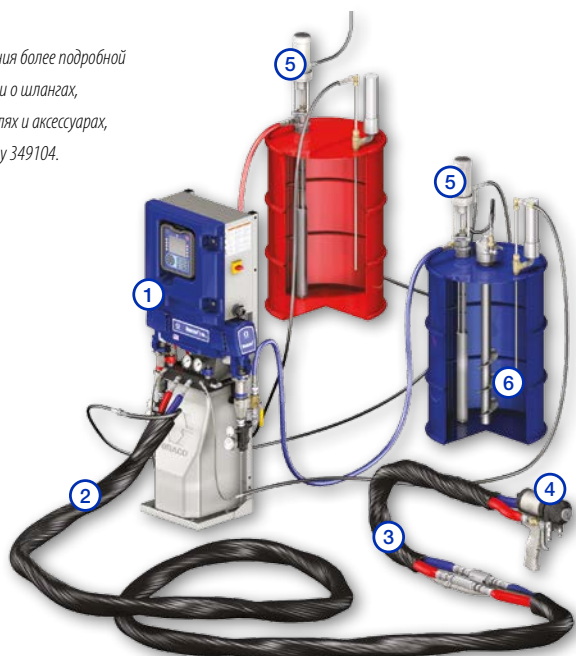
Установки для нанесения покрытий не комплектуются пистолетом-распылителем Fusion CS

# Создайте полностью укомплектованную систему!



Гидравлическая (серия H)	
Reactor 2 H-XP2	Reactor 2 H-XP3
240 бар (3500 фунт/дюйм <sup>2</sup> , 24,0 МПа)	240 Бар (3500 фунт/дюйм <sup>2</sup> , 24,0 МПа)
83 Бар (1200 фунт/дюйм <sup>2</sup> , 8,3 МПа)	59 Бар (850 фунт/дюйм <sup>2</sup> , 5,9 МПа)
94 м	125 м
88°С	88°С
4,8 л/мин	9,0 л/мин
252 кг	272 кг
Да	Да
<b>С 15,3 кВт нагревателем:</b> 17Н162 - Elite 17Н062 - стандарт  *Сила тока 230 В, 1 фаза — 100 А 230 В, 3 фазы — 59 А 400 В, 3 фазы — 35 А	<b>С 20,4 кВт нагревателем:</b> 230 В, 3 фазы — 95 А 17Н174 - Elite 17Н074 - стандарт  400 В, 3 фазы — 52 А 17Н176 - Elite 17Н076 - стандарт
‡	‡
334945	334945
334946	334946

Для получения более подробной информации о шлангах, распылителях и аксессуарах, см. брошюру 349104.



## 1 ВЫБЕРИТЕ СИСТЕМУ

Выберите пневматическую, электрическую или гидравлическую модель.

### ОСНОВНЫЕ ХАРАКТЕРИСТИКИ:

- Возможность получения статистической информации:
- Модели для нанесения пенополиуретана рассчитаны на подачу материала под давлением 138 Бар
- Модели для нанесения покрытий рассчитаны на подачу материала под давлением 240 Бар

## 2 ВЫБЕРИТЕ НАГРЕВАЕМЫЕ ШЛАНГИ

Выберите уровень давления от 138 до 240 Бар (2000 или 3500 фунт/дюйм<sup>2</sup>, 13,8 - 24,0 МПа).  
Выберите внутренний диаметр - 3/8" или 1/2".

## 3 ВЫБЕРИТЕ НАГРЕВАЕМЫЙ ОКОНЕЧНЫЙ ШЛАНГ

Выберите уровень давления от 138 до 240 Бар (2000 или 3500 фунт/дюйм<sup>2</sup>, 13,8 - 24,0 МПа).  
Выберите внутренний диаметр - 1/4" или 3/8".

## 4 ВЫБЕРИТЕ ПИСТОЛЕТ-РАСПЫЛИТЕЛЬ

Выберите необходимый пистолет-распылитель: очистка водой, пневматическая или механическая очистка, круглый или плоский факел.

## ВЫБЕРИТЕ ОБОРУДОВАНИЕ ДЛЯ ПОДАЧИ МАТЕРИАЛА

### 5 ПОДАЮЩИЙ НАСОС

На выбор предлагаются мембранные или поршневые насосы для стандартных материалов, устанавливаемые на бочку или монтируемые на стену.  
Для высоковязких материалов специально предназначен поршневой насос 2:1.

### 6 КОМПЛЕКТЫ МЕШАЛОК

Выберите комплект, позволяющий тщательно перемешивать смолу для получения равномерного покрытия. Патентованные мешалки Graco Twistorк® характеризуются малой деформацией сдвига, что позволяет минимизировать пенообразование материала.



## Общая информация о компании GRACO

Основанная в 1926 году, компания Graco является мировым лидером в производстве оборудования для работы с широким спектром материалов. Продукция компании Graco применяется для транспортировки, измерения, контроля и распыления широкого диапазона жидкостей и вязких материалов, используемых в разных областях промышленности и на транспорте.

Успешная работа компании основана на постоянном стремлении к техническому совершенствованию, высоком качестве производства и безупречной работе службы поддержки клиентов. Тесно сотрудничая с высококвалифицированными дистрибьюторами, компания Graco предлагает системы, продукты и технологии, устанавливающие стандарты в различных областях применения. Компания Graco предлагает оборудование для окраски, нанесения защитных покрытий, смазки, рециркуляции краски, нанесения высоковязких мастик и герметиков, а также для электростатического нанесения. Постоянные инвестиции в развитие продукции позволяют Graco предлагать все новые и новые инновационные решения для любых рынков.

## АДРЕСА КОМПАНИИ GRACO

### ПОЧТОВЫЙ АДРЕС

P.O. Box 1441  
Minneapolis, MN 55440-1441  
Тел.: 612-623-6000  
Факс: 612-623-6777

### АМЕРИКА

#### МИННЕСОТА

Штаб-квартира  
Graco Inc.  
88 -11th Avenue N.E.  
Minneapolis, MN 55413

### ЕВРОПА

#### БЕЛЬГИЯ

Штаб-квартира, Европа  
Graco BVBA  
Industrieterrein-Oude Bunders  
Slakweidestraat 31  
3630 Maasmechelen,  
Бельгия  
Тел.: 32 89 770 700  
Факс: 32 89 770 777

### АЗИАТСКО- ТИХООКЕАНСКИЙ РЕГИОН

#### АВСТРАЛИЯ

Graco Australia Pty Ltd.  
Suite 17, 2 Enterprise Drive Bundoora,  
Victoria 3083  
Австралия  
Тел.: 61 3 9468 8500  
Факс: 61 3 9468 8599

#### КИТАЙ

Graco Hong Kong Ltd.  
Shanghai Representative Office  
Building 7  
1029 Zhongshan Road South Huangpu  
District  
Shanghai 200011  
КНР  
Тел.: 86 21 649 50088  
Факс: 86 21 649 50077

#### ИНДИЯ

Graco Hong Kong Ltd.  
India Liaison Office  
Room 432, Augusta Point  
Regus Business Centre 53  
Golf Course Road  
Gurgaon, Haryana  
India 122001  
Тел.: 91 124 435 4208  
Факс: 91 124 435 4001

#### ЯПОНИЯ

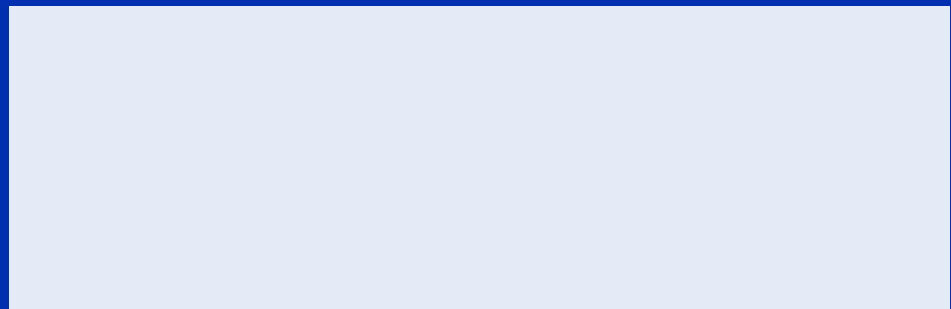
Graco K.K.  
1-27-12 Hayabuchi  
Tsuzuki-ku  
Yokohama City, Japan 2240025  
Тел.: 81 45 593 7300  
Факс: 81 45 593 7301

#### КОРЕЯ

Graco Korea Inc.  
Shinhan Bank Building  
4th Floor #1599  
Gwanyang-Dong, Dongan-Ku,  
Anyang-si, Korea 431-060  
Тел.: 82 31 476 9400  
Факс: 82 31 476 9801

Вся предоставленная в данном документе информация основана на последних сведениях о продукте, доступных на момент публикации.  
Компания Graco оставляет за собой право на внесение изменений без предварительного уведомления.

Система менеджмента качества компании Graco сертифицирована в соответствии с ISO 9001.



Европа  
+32 89 770 700  
ФАКС +32 89 770 777  
WWW.GRACO.COM